

Model:

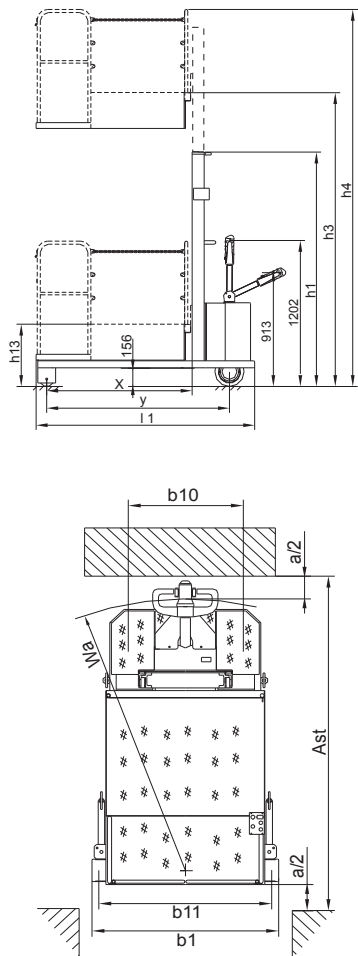
SDD04/35

SDD04/40

SDD04/45

» 产品特点

- 工作区域大;
- 实心防滑地面;
- 自锁闸门提供的;
- 空中作业的最高安全性。



托盘搬运车系列

托盘堆垛车系列

前移式叉车系列

平衡重式叉车系列

窄通道叉车系列

拣选车系列

牵引车和固定平台搬运车

平台车

防爆叉车系列

AGV智能叉车系列

» 技术参数

1KG=2.205LB 1INCH=25.40MM

型号		单位	SDD04/35	SDD04/40	SDD04/45
特 征	1.3 驱动方式		电动(蓄电池)	电动(蓄电池)	电动(蓄电池)
	1.4 驾驶方式		站驾	站驾	站驾
	1.5 额定载荷	Q(kg)	400	400	400
重 量	2.1 自重(带电瓶)	kg	710/770/830	710/770/830	710/770/830
	3.1 轮子		聚氨酯轮	聚氨酯轮	聚氨酯轮
轮 子 底 盘	3.2 轮子尺寸, 前轮		φ250×80	φ250×80	φ250×80
	3.3 轮子尺寸, 后轮		φ127×38	φ127×38	φ127×38
	3.4 附加轮(尺寸)		φ127×38	φ127×38	φ127×38
	3.5 轮, 前后数量(x=驱动轮)		1x+2/2	1x+2/2	1x+2/2
尺 寸	4.2 门架缩回时高度	h ₁ (mm)	2260	2510	2760
	4.4 起升高度	h ₂ (mm)	3500	4000	4500
	4.5 作业时门架最大高度	h ₄ (mm)	4222	4722	5222
	4.9 操作手柄在驱动位置的最小/最大高度	h ₁₃ (mm)	913/1202	913/1202	913/1202
	4.15 降低时高度	h ₁₃ (mm)	534	534	534
	4.19 总体长度	l ₁ (mm)	1875	1875	1875
	4.21 车体宽度	b ₁ (mm)	1174	1174	1174
	4.32 轴距中心离地间隙	m ₂ (mm)	156	156	156
	4.33 通道宽度	A _{st} (mm)	2621	2621	2621
	4.35 转弯半径	W _s (mm)	1830	1830	1830
性 能 数 据	5.1 行驶速度, 满载/空载	Km/h	4.5/6	4.5/6	4.5/6
	5.2 提升速度, 满载/空载	m/s	0.09/0.1	0.09/0.1	0.09/0.1
	5.3 下降速度, 满载/空载	m/s	0.14/0.12	0.14/0.12	0.14/0.12
	5.7 爬坡能力, 装载/卸载	%	5/10	5/10	5/10
电 动 机	6.4 蓄电池电压/额定容量	V/Ah	24/200	24/200	24/200
	蓄电池尺寸(长X宽X高)	mm	250×190×295	250×190×295	250×190×295