

手动堆垛车



Model:
SDJ500/1000/1500



Model:
SDJA500/1000/1500

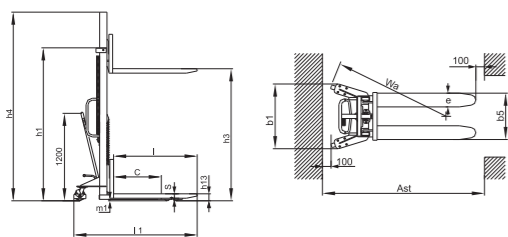


Model:
SDJAS500/1000

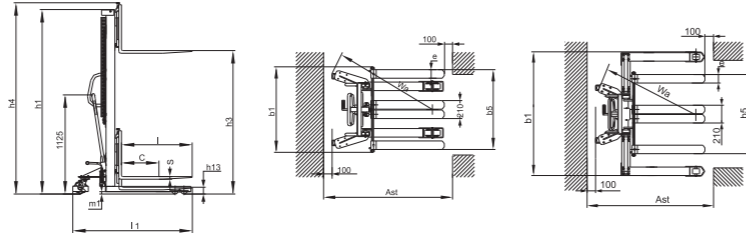
产品特点

门架采用优质型钢焊成，刚性好、强度高，可长久使用；车身结构灵巧轻便，转弯半径小，操作舒适等优点，适合模具加工业，物流业以及仓库、码头、超市等场所使用；手动脚踏可替换操作的提升功能，使人操作不易疲劳，大大提高了工作效率；标准配置的门架以及货叉宽度，适合国内外的托盘堆垛使用。

SDJ系列为固定式货叉



SDJA系列为可调节货叉



技术参数

型号		单位	SDJ					
特征	1.5 额定载荷	Q(kg)	500	1000	1500			
	1.6 载荷中心距	c(mm)	600	600	400			
尺寸	降低时高度	h ₁₃ (mm)	90	90	90			
	4.2 门架缩回时高度	h ₁ (mm)	2080	1940	1720	2080	1838	2080
	4.4 起升高度	h ₃ (mm)	1600	1000	1200	1600	2500	3000
	4.5 作业时门架最大高度	h ₄ (mm)	2080	1490	1720	2080	2925	3420
	4.19 总体长度	l ₁ (mm)	1655/1705	1655/1705			1655/1705	
	4.21 车体宽度	b ₁ (mm)	755	755	755	860	860	755
	4.22 货叉尺寸	s/e/l(mm)	61x170x1100(1150)	61x170x1100(1150)			61x170x1100(1150)	
	4.25 货叉外宽	b ₂ (mm)	550	550	550	550		
	4.33 通道宽度, 托盘1000x1200(1200跨货叉放置)	A ₂₁ (mm)	2112	2112	2112	2112		
	4.34 通道宽度, 托盘800x1200(1200沿货叉放置)	A ₂₂ (mm)	1945	1945	1945	1945		
4.35 转弯半径	W _a (mm)	1380	1380	1380	1380			
重量	2.1 自重	kg	213	190	198	214	292	305

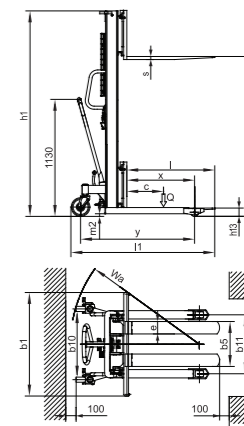
型号		单位	SDJA			SDJAS	
特征	1.5 额定载荷	Q(kg)	500	1000	1500	500	1000
	1.6 载荷中心距	c(mm)	500	500	500	500	500
尺寸	降低时高度	h ₁₃ (mm)	80	90	90	70	70
	4.2 门架缩回时高度	h ₁ (mm)	2000	2085/1840	2090	2000	2050
	4.4 起升高度	h ₃ (mm)	1600	1600/2500	1600	1600	1600
	4.5 作业时门架最大高度	h ₄ (mm)	2010	2165/2925	2150	2100	2155
	4.19 总体长度	l ₁ (mm)	1380/640	1380/1640	1380/1640	1340/1600	1300/1560
	4.21 车体宽度	b ₁ (mm)	805	1000/860	1000	1525	1475
	4.22 货叉尺寸	s/e/l(mm)	48/100/800(1060)	30/100/800(1060)	3/100/800(1060)	48/100/800(1060)	30/100/800(1000)
	4.25 货叉外宽	b ₂ (mm)	200~745	200~950/700	200~950	200~745	200~950
	4.33 通道宽度, 托盘1000x1200(1200跨货叉放置)	A ₂₁ (mm)	1975	1915	1915	1975	1975
	4.34 通道宽度, 托盘800x1200(1200沿货叉放置)	A ₂₂ (mm)	1915	1910	1910	1915	1915
4.35 转弯半径	W _a (mm)	1235	1235	1235	1200	1200	
重量	2.1 自重	kg	161	250/316	280	223	294



Model:
SJJ A20E

技术参数

型号		单位	SJJ A20E
特征	1.5 额定载荷	Q(kg)	2000
	1.6 载荷中心距	c(mm)	400
尺寸	降低时高度	h ₁₃ (mm)	90
	4.2 门架缩回时高度	h ₁ (mm)	2085
	4.4 起升高度	h ₃ (mm)	1500
	4.5 作业时门架最大高度	h ₄ (mm)	2085
	4.19 总体长度	l ₁ (mm)	1410
	4.21 车体宽度	b ₁ (mm)	1000
	4.22 货叉尺寸	s/e/l(mm)	32/120/900
	4.25 货叉外宽	b ₂ (mm)	250~950
	4.33 通道宽度, 托盘1000x1200(1200跨货叉放置)	A ₂₁ (mm)	2050
	4.34 通道宽度, 托盘800x1200(1200沿货叉放置)	A ₂₂ (mm)	2040
4.35 转弯半径	W _a (mm)	1250	
重量	2.1 自重	kg	292



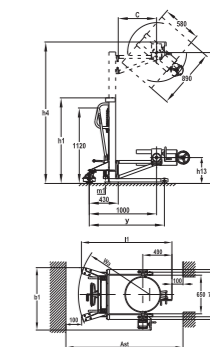
油桶车



Model:
YTD-35

技术参数

型号		单位	YTD-35	
特征	1.5 额定载荷	Q(kg)	350	
	1.6 载荷中心距	c(mm)	570	
尺寸	4.2 门架缩回时高度	h ₁ (mm)	1270/1490	
	4.4 起升高度	h ₃ (mm)	1560/2000	
	4.5 作业时门架最大高度	h ₄ (mm)	2100/2640	
	降低时高度	h ₁₃ (mm)	385	
	4.19 总体长度	l ₁ (mm)	1580	
	4.21 车体宽度	b ₁ (mm)	1050	
	4.25 货叉外宽	b ₂ (mm)	840	
	4.35 转弯半径	W _a (mm)	1200	
	重量	2.1 自重	kg	235



油桶车

额定载重: 300(kg)
油桶最高高度: 957(mm)
油桶最低高度: 832(mm)
油桶直径: 580(mm)

简单并且快速起升, 无液压或电器件链接



油桶夹

额定载重: 680(kg)
适合油桶尺寸: 55(mm)
叉孔尺寸: 140x55.5x558(mm)
自重: 52(kg)

